

## ► Sonnenhof-Verwöhntage



### Unser besonderes Angebot:

Immer von Sonntag – Donnerstag,  
in der Nebensaison auch an Wochenenden.

### Im Preis enthalten sind:

- 2 Tage wohnen in Komfortzimmern (auch in Himmelbetten)
- 1 x Empfangscocktail und Canapés
- 2 x Frühstücksbuffet u. a. mit Produkten aus der Region
- 1 x 5-Gang Schlemmermenü
- 1 x Halbpension mit 3-Gang Menü
- 1 x 1 Flasche Wein für 2 Personen
- Kostenlose Benutzung unseres Sauna- und Fitness-Bereichs

### Preise 2012/2013 pro Person

**Hauptsaison** (01.04. – 01.11.)  
**Komfortzimmer** 219,00 Euro

**Nebensaison** (02.11. – 31.03.)  
auch übers Wochenende, außer an Weihnachten,  
Silvester und Karneval  
**Komfortzimmer** 200,00 Euro

### Zuschlag pro Tag bei Doppelzimmer zur Einzelbelegung

**Hauptsaison** 22,00 Euro  
**Nebensaison** 15,00 Euro

## ► Wander- und Nordic-Walkingtage

Aufenthaltsdauer mindestens 3 Tage,  
Anreise: Sonntag oder Montag

### Im Preis enthalten sind:

- 3 Tage wohnen in Komfortzimmern
- 1 x Fitnesscocktail
- 3 x Frühstücksbuffet u. a. mit Produkten aus der Region
- 1 x 3-Gang Regionalmenü
- 2 x 3-Gang Fitnessmenü
- Kostenlose Benutzung unseres Sauna- und Fitness-Bereichs
- ab 10 Personen geführte Wanderung mögl.
- Nordic-Walking-Trainer (auf Anfrage):  
pro Stunde 30,00 Euro
- Nordic-Walking-Stöcke: kostenlos

### Preise 2012/2013 pro Person im Doppelzimmer

**Hauptsaison** (01.04. – 01.11.)  
**Komfortzimmer** 219,00 Euro

**Nebensaison** (02.11. – 31.03.)  
auch übers Wochenende, außer an Weihnachten,  
Silvester und Karneval  
**Komfortzimmer** 200,00 Euro

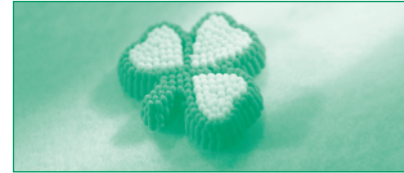
### Zuschlag pro Tag bei Doppelzimmer zur Einzelbelegung

**Hauptsaison** 22,00 Euro  
**Nebensaison** 15,00 Euro



## ► „Ein Stück vom Glück“-Arrangement

Anreise Sonntag – Abreise Freitag



### Im Preis enthalten sind:

- 5 Tage wohnen in Komfortzimmern oder in unseren exklusiven Suiten
- 1 x Empfangscocktail und Canapés
- 5 x Eifeler Frühstücksbuffet u. a. mit Produkten aus der Region
- 4 x 3-Gang Menü am Mittag oder Abend
- 1 x 5-Gang Schlemmermenü  
1 Flasche Wein (0,375 L)
- Wander- und Freizeitkarten für die gesamte Dauer des Aufenthaltes und kostenlose Benutzung unseres Sauna- und Fitnessbereichs.

### Preise 2012/2013 pro Person

**Hauptsaison** (01.04. – 01.11.)  
**Komfortzimmer** 379,00 Euro  
**Juniorsuite** 430,00 Euro  
**Eifelsuite** 499,00 Euro

**Nebensaison** (02.11. – 31.03.)  
auch übers Wochenende, außer an Weihnachten,  
Silvester und Karneval  
**Komfortzimmer** 350,00 Euro  
**Juniorsuite** 420,00 Euro  
**Eifelsuite** 480,00 Euro

### Zuschlag pro Tag bei Doppelzimmer zur Einzelbelegung

**Hauptsaison** 22,00 Euro  
**Nebensaison** 15,00 Euro

## ► Hochzeitstag „Glücksmomente“

Den Hochzeitstag sollte man nicht vergessen,  
und was liegt näher, als den liebsten Menschen  
zu überraschen!



### Im Preis enthalten sind:

- 1 x Übernachtung im Komfortzimmer mit Wasser-Himmelbett und Kuschelwäsche bei romantischem Kerzenlicht
- 1 x Frühstücksbuffet u. a. mit Produkten aus der Region
- Zur Begrüßung auf dem Zimmer: 1 Flasche Champagner (0,375 L) und Leckereien
- 1 Blumenstrauß
- 1 x 5-Gang Schlemmermenü mit begleitenden Weinen

### Preise 2012/2013 Komplettpreis für 2 Personen

**Komfortzimmer mit Wasser-Himmelbett** 250,00 Euro  
**Juniorsuite mit Whirlpool** 299,00 Euro

► **Preisliste 2012/2013**

	<b>Hauptsaison</b>	<b>Nebensaison</b>	<b>Rennwochenende</b> <i>mind. 3 Übernachtungen</i>
Einzelzimmer „Klassik“	68,00 Euro	60,00 Euro	110,00 Euro
Einzelzimmer „Komfort“ mit Balkon = Doppelzimmer zur Einzelnutzung mit Twin-Betten	88,00 Euro	78,00 Euro	185,00 Euro
Einzelzimmer „Superior“ mit Balkon = Doppelzimmer zur Einzelnutzung mit King-Size-Bett	98,00 Euro	88,00 Euro	185,00 Euro
Zimmeraufpreis an den Wochenenden	20,00 Euro	20,00 Euro	
Doppelzimmer „Klassik“ (2 Personen) teilweise mit Balkon	110,00 Euro	ab 80,00 Euro	185,00 Euro
Doppelzimmer „Komfort“ – mit Balkon (2 Personen)	120,00 Euro	ab 100,00 Euro	185,00 Euro
Doppelzimmer „Komfort“ – mit Balkon und Wasserhimmelbett (2 Personen)	136,00 Euro	ab 116,00 Euro	201,00 Euro
Juniorsuite mit Balkon (2 Personen)	160,00 Euro	ab 120,00 Euro	225,00 Euro
Juniorsuite mit Balkon und Whirlpool (2 Personen)	180,00 Euro	ab 140,00 Euro	245,00 Euro
Eifelsuite mit Wohn- und Kinderzimmer (2 Personen)	220,00 Euro	ab 160,00 Euro	290,00 Euro
Dritte Person im Doppelzimmer oder Suite	35,00 Euro	25,00 Euro	45,00 Euro
Kinder unter 6 Jahren im Zimmer der Eltern (Babybett frei)	frei	frei	frei
Kinder ab 6 Jahren im Zimmer der Eltern	20,00 Euro	20,00 Euro	20,00 Euro
Halbpension (3-Gang Menü zur Wahl)	25,50 Euro	25,50 Euro	25,50 Euro
5-Gang Schlemmermenü mit korrespondierenden Weinen	57,00 Euro	57,00 Euro	57,00 Euro
Garage	8,00 Euro	8,00 Euro	8,00 Euro
Hund ohne Futter	7,00 Euro	7,00 Euro	7,00 Euro

Preise inklusive Frühstücksbuffet, der gesetzlichen Mehrwertsteuer, freier Internetnutzung und der Nutzung unseres Sauna- Fitnessbereiches

Hauptsaison (1.5. – 2.11.) / Nebensaison (2.11. – 30.4.) außer an Weihnachten, Silvester, Karneval und Ostern

Alle bisherigen Preise verlieren damit ihre Gültigkeit!